

SOUNDBLOC

SPECIALE LASTRA IN GESSO RIVESTITO AD ALTA DENSITÀ

Speciale lastra in gesso ad alta densità e a basso potere calorifico, rivestita su una faccia con cartoncino di colore giallo ad alta resistenza.

Grazie al suo PESO, maggiorato rispetto a quello di una lastra standard, la lastra SOUNDBLOC aumenta le prestazioni acustiche di pareti divisorie, contropareti e controsoffitti realizzati con la tecnica del cartongesso.

Lastra marcata CE secondo UNI EN 520.

DATI TECNICI

FORMATO	lastra
DIMENSIONI	1,2 m (larghezza); 2,0 m (lunghezza) pari a 2,4 m ² /pannello
SPESSORE	12,5 mm
PESO	11,8 kg/m ² pari a 28,32 kg/pannello
CONDUCIBILITÀ TERMICA λ	Soundbloc: 0,25 W/mK
FATTORE RESISTENZA AL VAPORE μ	Soundbloc: 10
REAZIONE AL FUOCO	Euroclasse A2 - s 1,d0 (B)

INDICAZIONI DI POSA

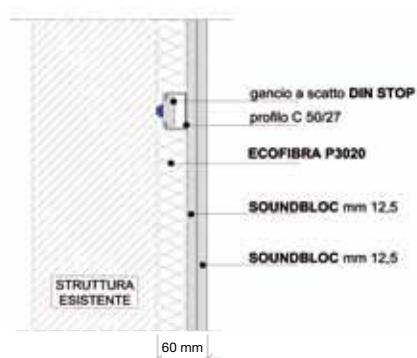
Le lastre SOUNDBLOC devono essere fissate con il lato rivestito dal cartoncino giallo a vista, a seconda dell'impiego a ridosso della struttura portante in profili di acciaio zincato avente sezione 75 x 50 mm o su un'orditura di supporto in profili di acciaio zincato 50 x 27 mm ancorati alla struttura esistente a mezzo idonei pendini antivibranti "DIN STOP" ad alto smorzamento acustico. Per un ottimo rendimento delle lastre è consigliabile posare le lastre SOUNDBLOC a giunti sfalsati.

ESEMPI DI UTILIZZO



Parete a 4 lastre SOUNDBLOC con interposta fibra minerale

Rw = 56 dB
(valore teorico)



Controparete a 2 lastre SOUNDBLOC

I VALORI INDICATI SONO INFLUENZABILI DALLE CARATTERISTICHE DELLA STRUTTURA. CONTATTARE IL NOSTRO UFFICIO TECNICO info@acusticasistemi.it PER PROGETTI SPECIFICI.

TESTO DI CAPITOLATO

Speciale lastra in gesso sp. 12,5 mm ad alta densità (940 kg/m³), rivestita su una faccia con cartoncino di colore giallo ad alta resistenza meccanica (grammatura supporto a vista 210 gr/m²), non infiammabile, peso 11,8 kg/m³, per l'isolamento acustico di pareti divisorie, contropareti e controsoffitti.